

EDITAL n.º 157/2022

AÇÕES DE ESTABILIZAÇÃO DE EMERGÊNCIA

Sérgio Fernando da Silva Costa, Presidente da Câmara Municipal da Guarda, informa:

A Câmara Municipal da Guarda, ao abrigo do art.º 45º do Decreto-Lei n.º 82/2021, de 13 de outubro, e dando cumprimento ao contrato-programa celebrado com o Estado no dia 14 de outubro de 2022, enquadrado na Resolução do Conselho de Ministros n.º 83/2022 de 27 de setembro, comprometeu-se desenvolver um conjunto de ações de estabilização de emergência previamente validadas com o ICNF - Instituto da Conservação da Natureza e das Florestas.

As ações de estabilização de emergência serão realizadas nas áreas identificadas nos mapas anexos ao presente Edital.

Assim, existindo a necessidade de realizar operações em áreas particulares, solicita-se a máxima compreensão dos proprietários, arrendatários ou usufrutuários de terrenos percorridos pelo incêndio de agosto de 2022, na expectativa de que estas ações minimizem os riscos atualmente existentes e devolvam a desejada segurança ao território.

Estas ações preveem o abate de arvoredo queimado, incluindo árvores que apresentam valor comercial, que será deixado no local perpendicularmente à linha de maior declive.

Os proprietários terão a possibilidade de corte até ao próximo dia 15 de Dezembro, momento a partir do qual se iniciarão os trabalhos planeados.


Poderá ser obtida informação adicional acerca dos locais e datas das intervenções junto do Gabinete Técnico Florestal da autarquia: gtf@mun-guarda.pt | 271 220 713.

Dado que a generalidade das ações será, inevitavelmente, realizada em terrenos privados, reforça-se o pedido de máxima compreensão, empenho e a colaboração de todos.

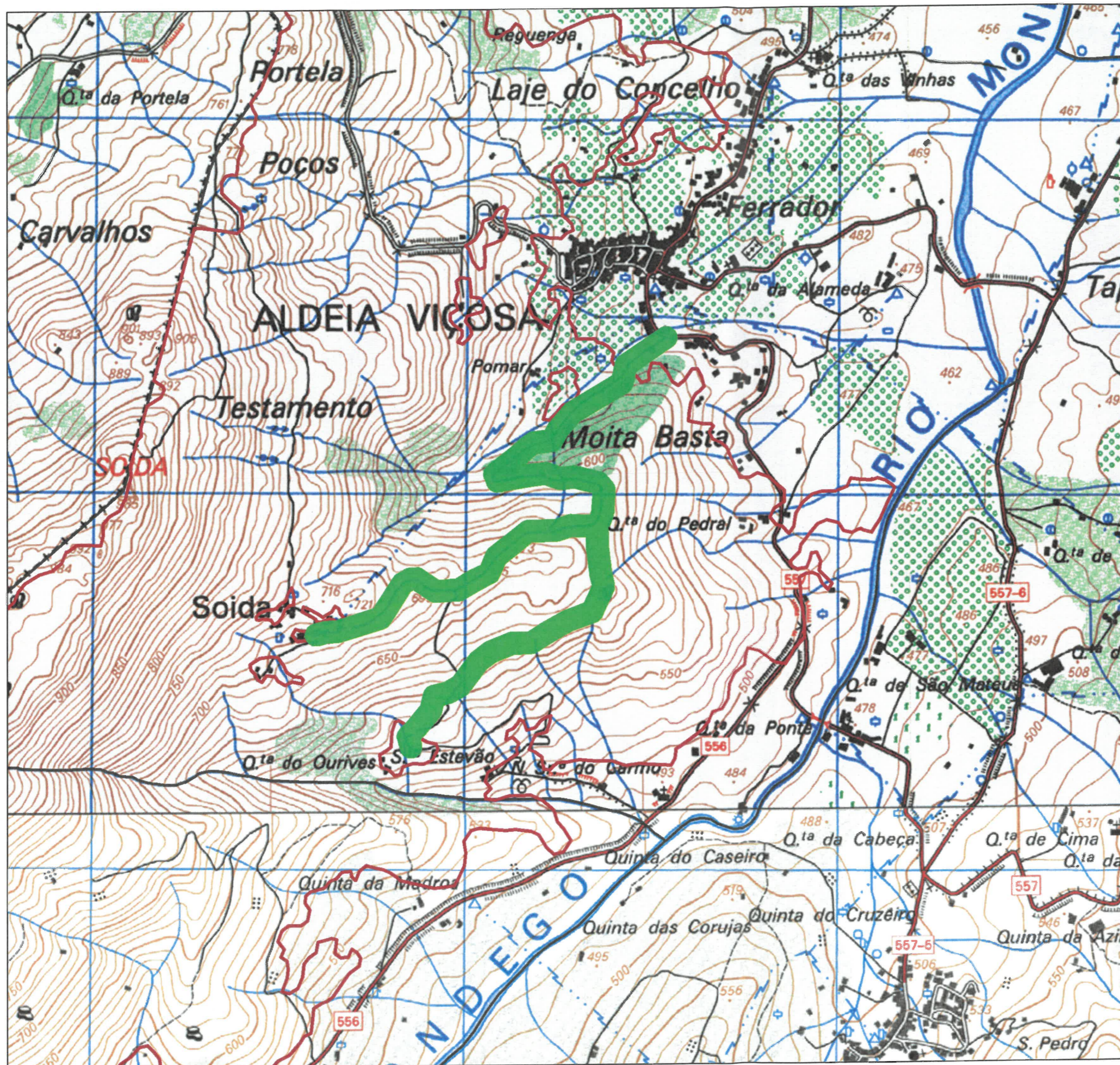
E para constar se publica este Edital que vai ser afixado nos lugares públicos do costume.

Paços do Concelho da Guarda, 29- de novembro de 2022

O Presidente da Câmara Municipal da Guarda





Sérgio Fernando da Silva Costa



ESTABILIZAÇÃO DE EMERGÊNCIA

Legenda

-  Limite da área ardida
-  Limite de Freguesia

Tipologia A21

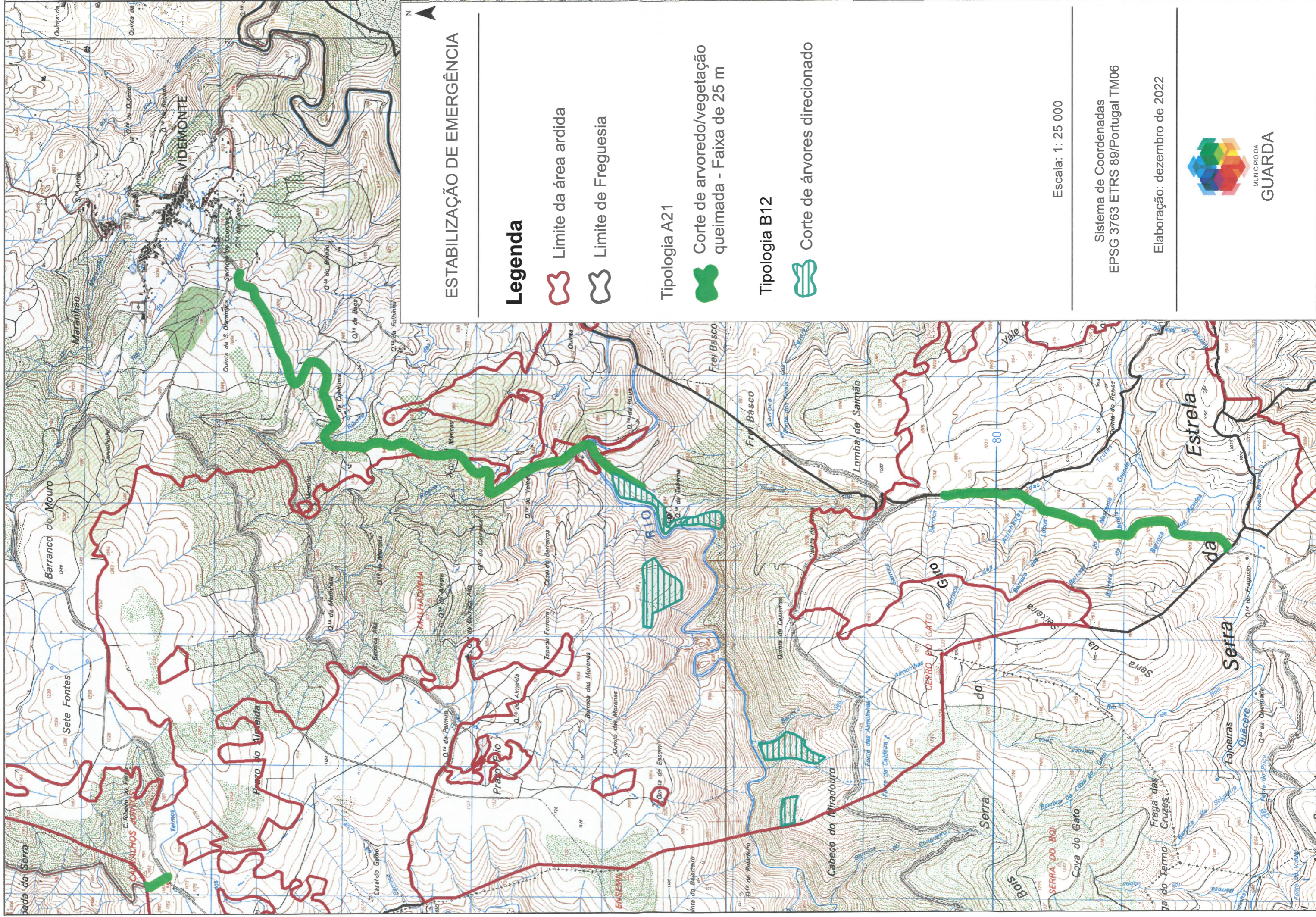
-  Corte de arvoredo/vegetação queimada - Faixa de 25 m

Escala: 1: 10 000

Sistema de Coordenadas
EPSG 3763 ETRS 89/Portugal TM06

Elaboração: dezembro de 2022





ESTABILIZAÇÃO DE EMERGÊNCIA

Legenda

 Limite da área ardida

 Limite de Freguesia

Tipologia A21

 Corte de arvoredo/vegetação queimada - Faixa de 25 m

Tipologia B12

 Corte de árvores direcionadas

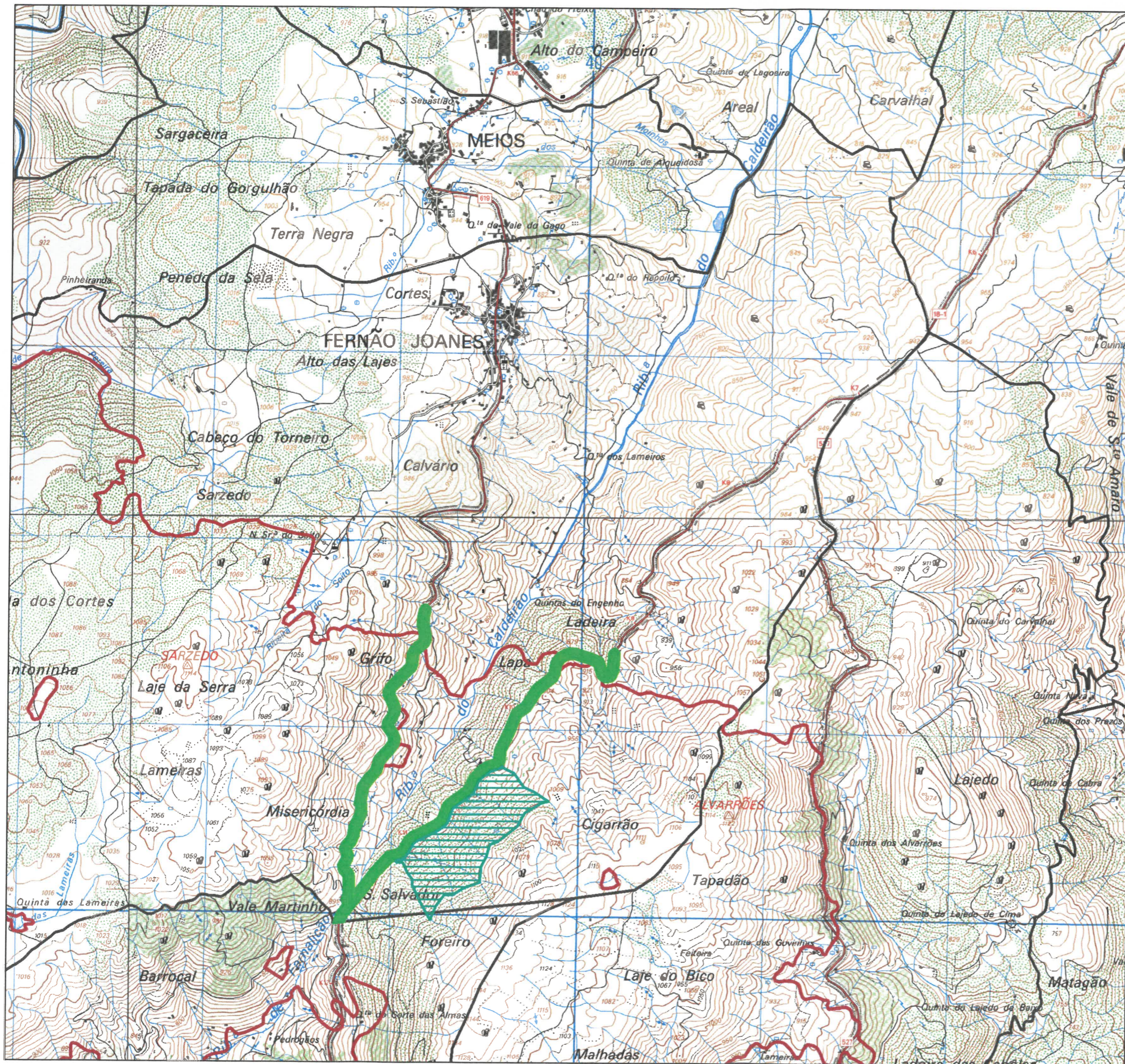
Escala: 1: 25 000

Sistema de Coordenadas
EPSG 3763 ETRS 89/Portugal TM06

Elaboração: dezembro de 2022





MUNICÍPIO DA
GUARDA



ESTABILIZAÇÃO DE EMERGÊNCIA

Legenda

-  Limite da área ardida
-  Limite de Freguesia

Tipologia A21

-  Corte de arvoredos/vegetação queimada - Faixa de 25 m

Tipologia B12

-  Corte de árvores direcionado

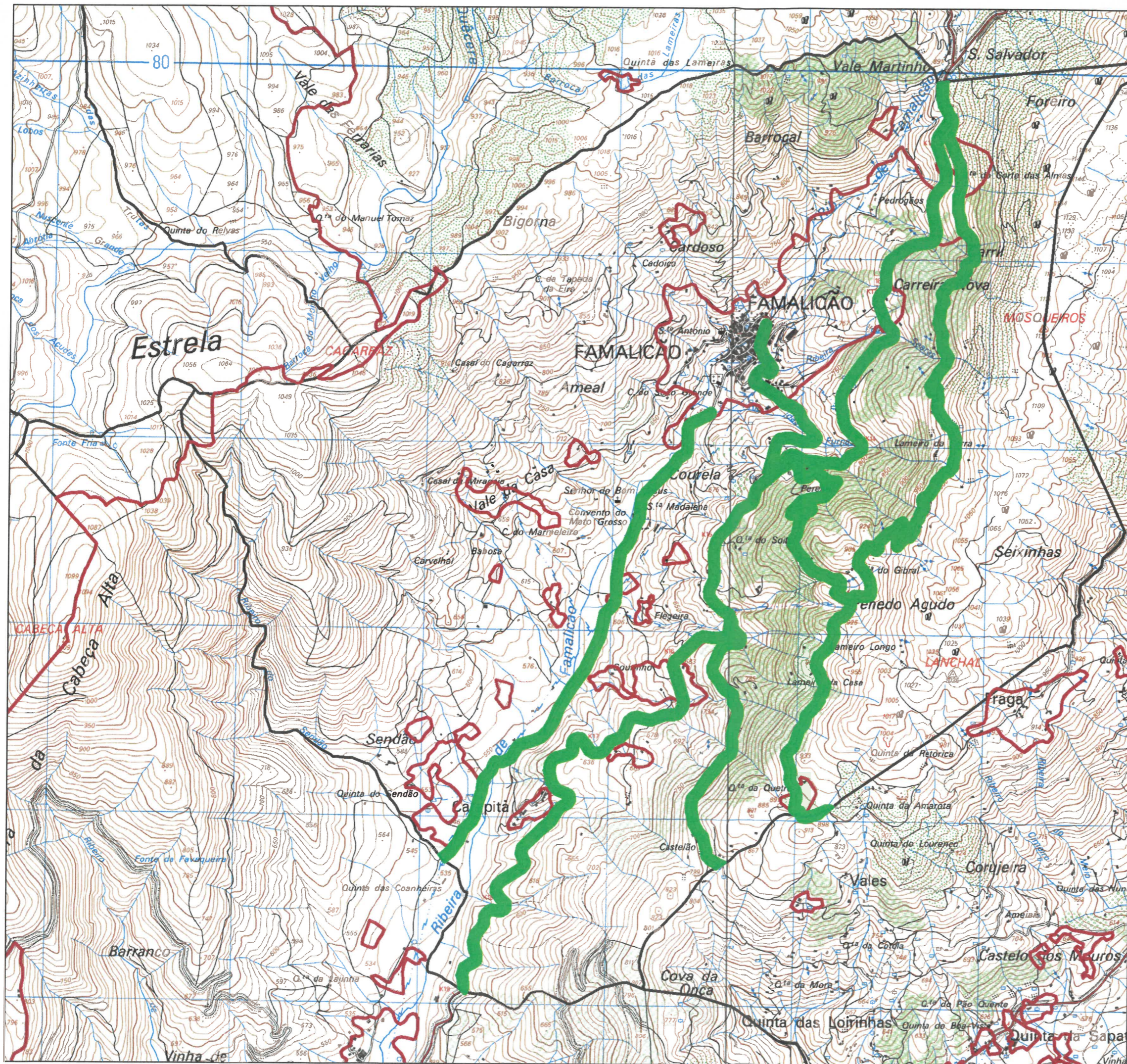
Escala: 1: 20 000

Sistema de Coordenadas
EPSG 3763 ETRS 89/Portugal TM06

Elaboração: dezembro de 2022





MUNICÍPIO DA
GUARDA



ESTABILIZAÇÃO DE EMERGÊNCIA

Legenda

-  Limite da área ardida
-  Limite de Freguesia

Tipologia A21

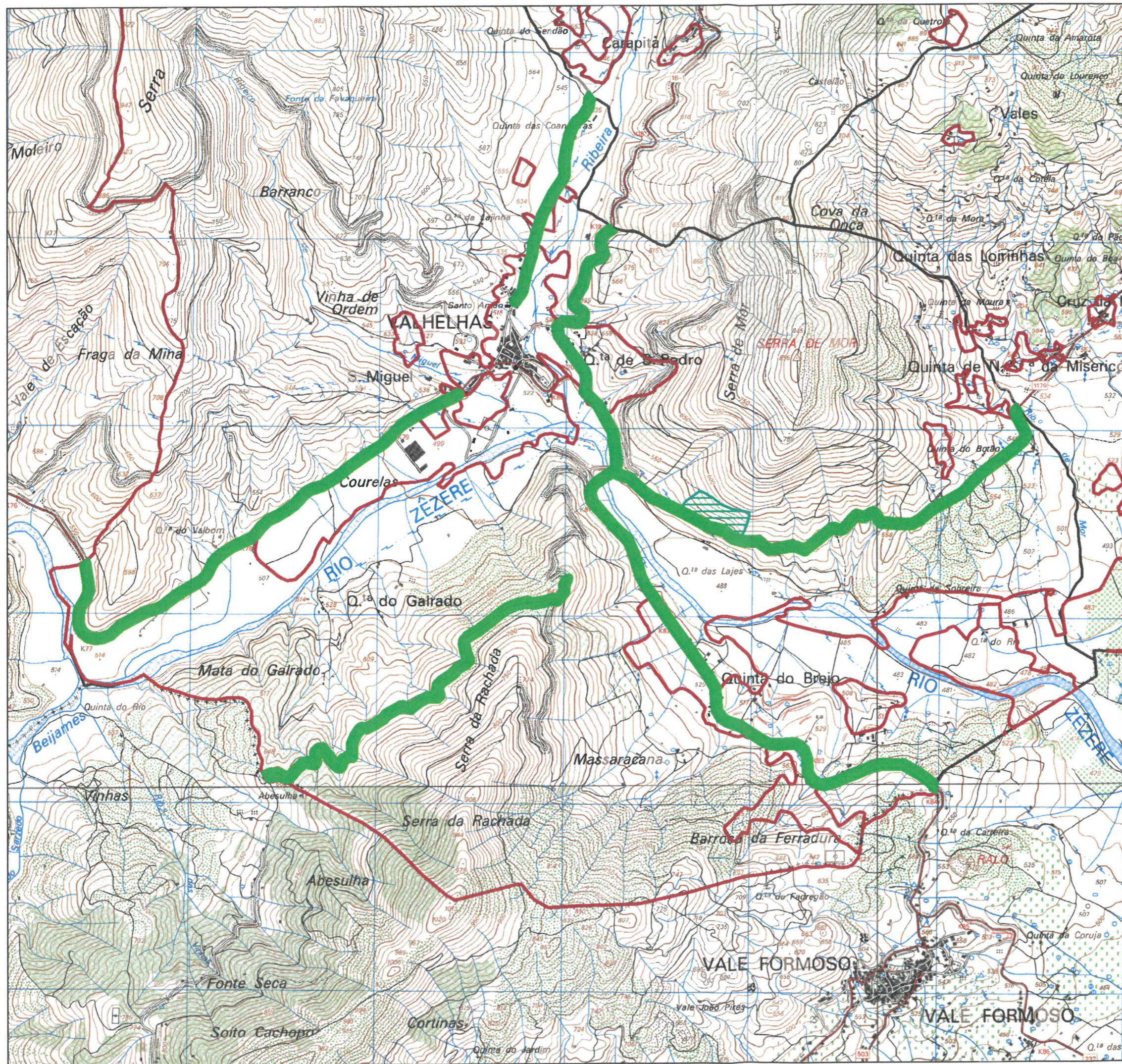
-  Corte de arvoredos/vegetação queimada - Faixa de 25 m

Escala: 1: 20 000

Sistema de Coordenadas
EPSG 3763 ETRS 89/Portugal TM06



Elaboração: dezembro de 2022





ESTABILIZAÇÃO DE EMERGÊNCIA

Legenda

-  Limite da área ardida
-  Limite de Freguesia

Tipologia A21

-  Corte de arvoredos/vegetação queimada - Faixa de 25 m

Tipologia B12

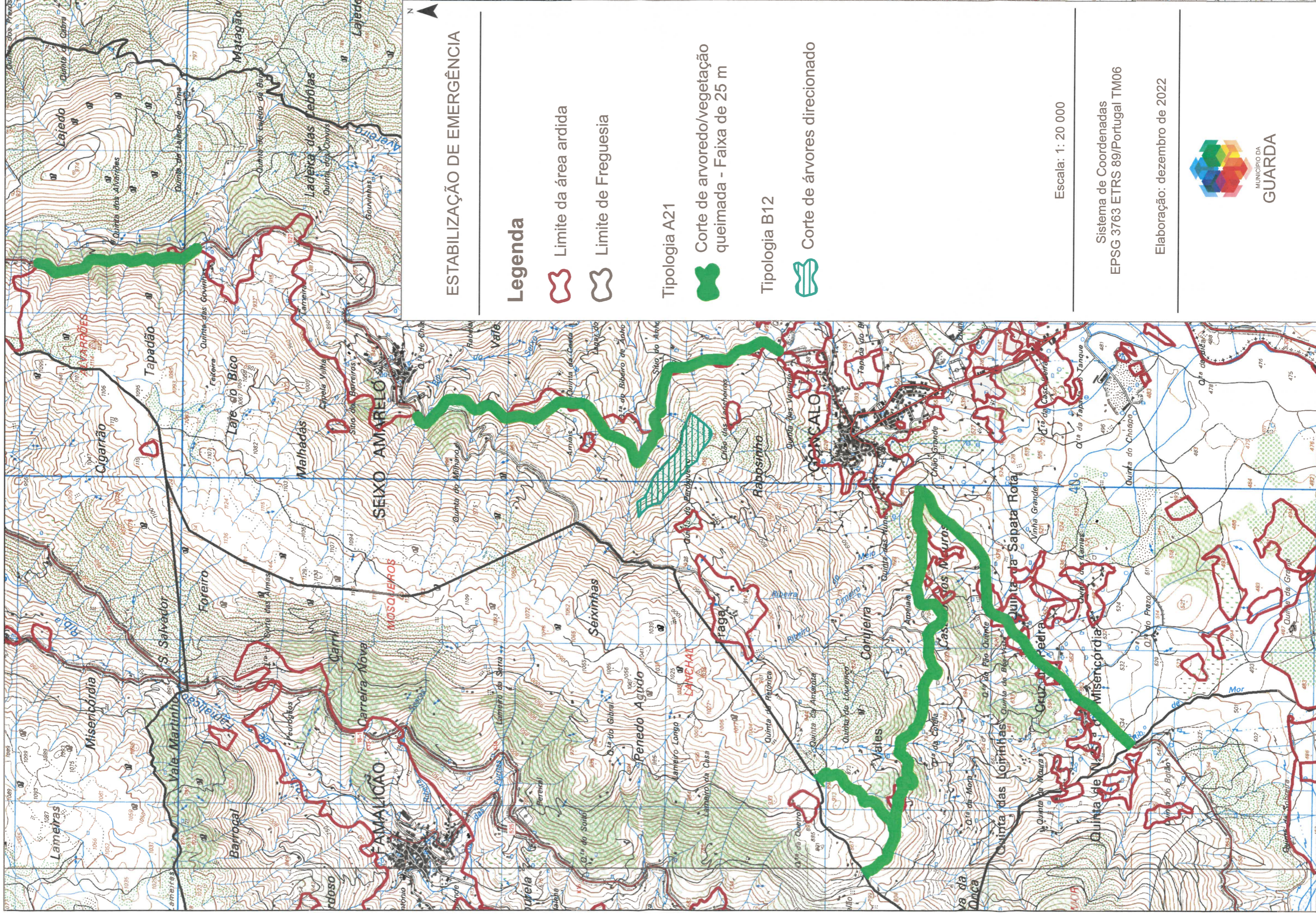
-  Corte de árvores direcionado

Escala: 1: 20 000

Sistema de Coordenadas
EPSG 3763 ETRS 89/Portugal TM06

Elaboração: dezembro de 2022





ESTABILIZAÇÃO DE EMERGÊNCIA

Legenda

-  Limite da área ardida
-  Limite de Freguesia

Tipologia A21

-  Corte de arvoredo/vegetação queimada - Faixa de 25 m

Tipologia B12

-  Corte de árvores direcionado

Escala: 1: 20 000

Sistema de Coordenadas
EPSG 3763 ETRS 89/Portugal TM06

Elaboração: dezembro de 2022



MUNICÍPIO DA
GUARDA